

برگ راهنمای شرکت در آزمون استخدامی دانشگاه‌های علوم پزشکی و خدمات بهداشتی - درمانی

وزارت بهداشت، درمان و آموزش پزشکی - سال ۱۳۹۶

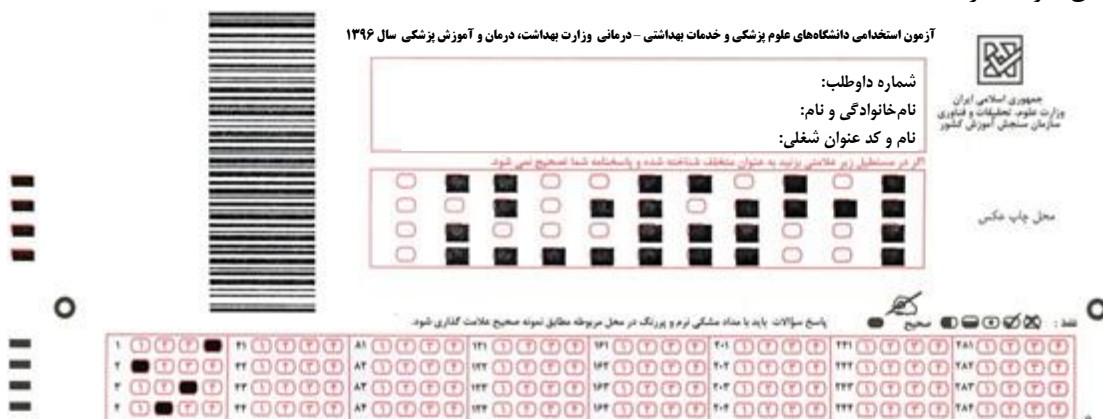
الف - پاسخنامه و نکات مهمی درباره آن

در جلسه آزمون به هر داوطلب دو بسته آزمونی داده می‌شود، بسته اول حاوی پاسخنامه همراه با دفترچه آزمون عمومی و بسته دوم حاوی دفترچه آزمون تخصصی می‌باشد. در مستطیل بالای پاسخنامه نام خانوادگی، نام و شماره داوطلب در آزمون درج شده است. نمونه قسمتی از پاسخنامه در ذیل این صفحه چاپ شده است که باید پس از ملاحظه آن به نکات زیر توجه کرد.

- ۱- در مستطیل بالای پاسخنامه نباید چیزی نوشت یا علامتی گذاشت و به غیر از محلهای مشخص شده در روی پاسخنامه از نوشتن و یا علامتگذاری در سایر محلهای خودداری شود، در غیراینصورت فرد به عنوان متخلف معرفی و برابر مقررات مربوط با وی رفتار خواهد شد.
- ۲- داوطلب پس از باز نمودن بسته نایلونی حاوی دفترچه آزمون عمومی و پاسخنامه در زمانی که از بلندگو اعلام می‌شود، لازم است نام خانوادگی و نام خود را با نام خانوادگی و نام و شماره مندرج در پاسخنامه را با شماره صندلی و شماره مندرج در روی کارت ورودی خود مقایسه کند تا مطمئن شود بین آنها هیچ اختلافی نیست و در صورت مشاهده تفاوت، بیدرتنگ موضوع را به نزدیکترین مراقب در جلسه اطلاع دهد و موضوع را دنبال کند تا اختلاف برطرف شود.

ب - طرز پاسخ دادن به سوالات

- ۱- داوطلب باید محل مخصوص جوابی را که در پاسخنامه برای هر سوال در نظر می‌گیرد بوسیله مداد سیاه نرم پرنرنگ (نه خودکار، نه مدادکپی و...) پرکند. برای اطلاع از طرز پرکردن محل مخصوص هر جواب به نمونه پاسخنامه ذیل که در آن به سوالهای شماره‌های ۱، ۲، ۳ و ۴ به ترتیب پاسخهای فرضی ۱، ۲، ۳ و ۴ داده شده است توجه شود.
- ۲- چون پاسخنامه بوسیله ماشین علامت‌خوان تصحیح می‌شود از کثیف کردن، تا کردن و یا گذاشتن هرگونه علامت و اثری بر روی آن خودداری شود.
- ۳- جوابها باید فقط در پاسخنامه با پرکردن محل مخصوص آنها به وسیله مداد سیاه نرم پر رنگ مشخص شود. پاسخهایی که به هر نحو دیگر در پاسخنامه (مثلاً به جای پر کردن محل مخصوص علامت ضربدر (x) گذاشته و یا بطور یکنواخت پر رنگ نشود) و یا در دفترچه آزمون علامتگذاری یا نوشته شود قابل تصحیح با ماشین نمی‌باشد.
- ۴- در تستهای چهارجوابی برای هر پاسخ صحیح سه نمره مثبت و برای هر پاسخ غلط به منظور خنثی کردن پاسخهای حدسی و یا تصادفی یک نمره منفی منظور خواهد شد. بنابراین به داوطلبان توصیه می‌شود اگر پاسخ صحیح سوالی را اصلاً نمی‌دانند به آن سوال جواب ندهند زیرا به سوالهای بدون جواب نمره منفی و یا مثبت تعلق نمی‌گیرد و اگر به سوالی بیش از یک پاسخ داده شود پاسخ آن سوال، غلط محسوب خواهد شد و به آن سوال یک نمره منفی تعلق خواهد گرفت.



تذکره خیلی مهم: داوطلبان گرامی، لازم است مستطیلهای مربوط به گزینه انتخابی خود را در پاسخنامه با مداد سیاه نرم پرنرنگ بطور کامل سیاه (مشکی) کنند. بدیهی است در صورتیکه قسمتی از مستطیل مورد نظر بطور کامل سیاه (مشکی) نشده باشد، در این مورد مسئولیت به عهده داوطلب خواهد بود. نحوه علامتگذاری بصورت صحیح در نمونه بالا مشخص شده است.

ج - تاریخ و زمان اجرای آزمون:

آزمون کلیه داوطلبان صبح روز جمعه ۹۶/۱۰/۱ برگزار می‌گردد. شروع فرآیند برگزاری آزمون ساعت ۸:۳۰ (هشت و سی) دقیقه می‌باشد. درهای ورود به جلسه آزمون، نیم‌ساعت قبل از شروع فرآیند برگزاری آزمون بسته خواهد شد، لذا داوطلبان گرامی باید قبل از بسته‌شدن درهای ورودی در محل حوزه امتحانی ذریبط حضور داشته باشند.

د - دفترچه آزمون، تعداد سوالات و مدت پاسخگویی به آنها

به هریک از داوطلبان آزمون دو بسته آزمون داده خواهد شد که داوطلبان لازم است به ۱۰۰ سوال مندرج در دفترچه آزمون عمومی (بسته آزمون شماره ۱) برای متقاضیان گروه‌های اول (کد ۱۰۰)، دوم (کد ۲۰۰) و سوم (کد ۳۰۰) در مدت ۱۱۰ دقیقه و به سوالات دفترچه آزمون تخصصی (بسته آزمون شماره ۲) در مدت ۸۰ دقیقه پاسخ دهند. تعداد سوالات مربوط به هریک از عناوین شغلی گروه اول، دوم و سوم به شرح جدول ذیل می‌باشد.

گروه	عنوان رشته شغلی	تعداد سوال	زمان پاسخگویی
اول	بهار - کد شغلی ۲۴۶۶ (کد دفترچه ۱۰۱)، الف - کاردان آزمایشگاه - کد شغلی ۱۰۱ ب - کاردان آزمایشگاه تشخیص طبی - کد شغلی ۳۳۷۵ (کد دفترچه ۱۰۲)، کاردان اتاق عمل - کد شغلی ۲۴۶۹ (کد دفترچه ۱۰۳)، کاردان هوشبری - کد شغلی ۳۴۷۰ (کد دفترچه ۱۰۴)، الف - کاردان پذیرش و مدارک پزشکی - کد شغلی ۳۴۷۱ ب - منشی بخش - کد شغلی ۲۵۳۶ (کد دفترچه ۱۰۵)، کاردان بهداشت محیط - کد شغلی ۲۴۷۴ (کد دفترچه ۱۰۶)، کاردان پیشگیری و مبارزه با بیماری‌ها - کد شغلی ۳۴۷۹ (کد دفترچه ۱۰۷)، کاردان پروتئناسی - کد شغلی ۳۴۸۴ (کد دفترچه ۱۰۸)، الف - کاردان فوریت‌های پزشکی - کد شغلی ۲۵۰۰ ب - اپراتور ۱۱۵ - کد شغلی ۲۵۰۱ (کد دفترچه ۱۰۹)، متصدی امور دفتری - کد شغلی ۳۲۰۹ (کد دفترچه ۱۱۰)، مسئول خدمات مالی - کد شغلی ۳۲۱۳ (کد دفترچه ۱۱۱)، کاردان بهداشت حرفه‌ای - کد شغلی ۳۳۶۸ (کد دفترچه ۱۱۲)، کاردان بهداشت خانواده - کد شغلی ۳۳۷۰ (کد دفترچه ۱۱۳) و کاردان بهداشت دهان - کد شغلی ۳۳۸۱ (کد دفترچه ۱۱۴)	۷۰	۸۰
	کارشناس تجهیزات پزشکی - کد شغلی ۲۵۰۲ (کد دفترچه ۲۲۱)، برق - کد شغلی ۱۱۶۴ (کد دفترچه ۲۲۹) و کارشناس آمار موضوعی - کد شغلی ۳۳۷۳ (کد دفترچه ۲۴۶)	۶۰	۸۰
	الف - برنامه‌نویس سیستم - کد شغلی ۳۰۰۲ ب - کارشناس تحلیلگر سیستم - کد شغلی ۳۱۵۰ (کد دفترچه ۲۲۸) و الف - کارشناس امور سخت‌افزار رایانه - کد شغلی ۳۱۳۰ ب - کارشناس شبکه - کد شغلی ۳۱۷۵ (کد دفترچه ۲۲۳)	۶۵	۸۰
دوم	کارشناس امور فرهنگی - کد شغلی ۱۸۱ (کد دفترچه ۲۰۱)، کارشناس امور پژوهشی - کد شغلی ۱۳۷۷ (کد دفترچه ۲۰۲)، کتابدار - کد شغلی ۱۲۸۴ (کد دفترچه ۲۰۳)، کارشناس راه و ساختمان و شهرسازی - کد شغلی ۱۳۰۷ (کد دفترچه ۲۰۴)، پرستار - کد شغلی ۳۴۶۲ (کد دفترچه ۲۰۵)، اما - کد شغلی ۳۴۶۷ (کد دفترچه ۲۰۶)، کارشناس اتاق عمل - کد شغلی ۳۴۶۸ (کد دفترچه ۲۰۷)، کارشناس پذیرش و مدارک پزشکی - کد شغلی ۳۳۷۲ (کد دفترچه ۲۰۸)، کارشناس ارتباطات و عملیات (ویژه پرستار) - کد شغلی ۳۴۷۳ (کد دفترچه ۲۰۹)، کارشناس بهداشت محیط - کد شغلی ۳۴۷۶ (کد دفترچه ۲۱۰)، کارشناس بهداشت حرفه‌ای - کد شغلی ۳۴۷۸ (کد دفترچه ۲۱۱)، کارشناس پیشگیری و مبارزه با بیماری‌ها - کد شغلی ۳۴۸۰ (کد دفترچه ۲۱۲)، کارشناس بهداشت خانواده - کد شغلی ۳۴۸۲ (کد دفترچه ۲۱۳)، کارشناس پروتئناسی - کد شغلی ۳۴۸۵ (کد دفترچه ۲۱۴)، الف - کارشناس آزمایشگاه تشخیص طبی - کد شغلی ۳۴۸۷ ب - کارشناس علوم آزمایشگاه - کد شغلی ۳۱۸۱ (کد دفترچه ۲۱۵)، الف - کارشناس پرتودرمانی (رادیوتراپی) - کد شغلی ۳۴۸۹ ب - کارشناس پزشکی هسته‌ای - کد شغلی ۳۳۶۳ (کد دفترچه ۲۱۶)، کارشناس امور اجرایی بیمارستان - کد شغلی ۳۴۹۰ (کد دفترچه ۲۱۷)، کارشناس بینایی‌سنجی - کد شغلی ۳۴۹۷ (کد دفترچه ۲۱۸)، الف - کارشناس شنوایی‌سنجی - کد شغلی ۳۴۹۸ ب - کارشناس شنوایی‌شناسی - کد شغلی ۳۱۷۹ (کد دفترچه ۲۱۹)، کارشناس فوریت‌های پزشکی - کد شغلی ۳۴۹۹ (کد دفترچه ۲۲۰)، کارشناس توانبخشی فیزیکی (فیزیوتراپی) - کد شغلی ۲۵۰۳ (کد دفترچه ۲۲۲)، کارشناس هوشبری - کد شغلی ۲۵۰۵ (کد دفترچه ۲۲۳)، کارشناس تعالی سازمانی سلامت - کد شغلی ۲۵۲۵ (کد دفترچه ۲۲۴)، مددکار بهداشتی و درمانی - کد شغلی ۲۵۲۷ (کد دفترچه ۲۲۵)، کارشناس توانبخشی فیزیکی (کاردرمانی) - کد شغلی ۲۵۴۷ (کد دفترچه ۲۲۶)، کارشناس توانبخشی فیزیکی (گفتاردرمانی) - کد شغلی ۲۵۴۸ (کد دفترچه ۲۲۷)، حسابدار - کد شغلی ۳۰۲۹ (کد دفترچه ۲۲۹)، کارشناس آزمایشگاه غذا، دارو و بهداشتی - کد شغلی ۳۱۰۴ (کد دفترچه ۲۳۰)، الف - کارشناس امور اداری - کد شغلی ۳۱۱۱ ب - کارگزارین - کد شغلی ۳۱۹۰ (کد دفترچه ۲۳۱)، کارشناس امور آموزشی - کد شغلی ۳۱۲۵ (کد دفترچه ۲۳۲)، کارشناس برنامه و بودجه - کد شغلی ۳۱۴۵ (کد دفترچه ۲۳۴)، کارشناس تغذیه - کد شغلی ۳۱۵۴ (کد دفترچه ۲۳۵)، الف - کارشناس خدمات آموزشی - کد شغلی ۳۱۶۳ ب - کارشناس امور دانشجویان - کد شغلی ۳۳۸۱ (کد دفترچه ۲۳۶)، کارشناس روابط عمومی - کد شغلی ۳۱۷۰ (کد دفترچه ۲۳۷)، مسئول دفتر - کد شغلی ۳۳۱۵ (کد دفترچه ۲۳۸)، مهندس تأسیسات - کد شغلی ۳۳۲۳ (کد دفترچه ۲۴۰)، کارشناس حقوقی - کد شغلی ۳۳۴۷ (کد دفترچه ۲۴۱)، کارشناس مواد خوراکی، آشامیدنی، آرایشی و بهداشتی - کد شغلی ۳۳۵۷ (کد دفترچه ۲۴۲)، کارشناس سمی و بصری - کد شغلی ۳۳۶۴ (کد دفترچه ۲۴۳)، الف - روان‌شناس - کد شغلی ۳۳۶۶ ب - کارشناس بهداشت روانی و اعتیاد - کد شغلی ۳۳۶۹ (کد دفترچه ۲۴۴)، کارشناس بررسی اسناد و مدارک - کد شغلی ۳۳۷۲ (کد دفترچه ۲۴۵) و مأمور حراست - کد شغلی ۳۳۸۰ (کد دفترچه ۲۴۷)	۷۰	۸۰
سوم	دندانپزشک - کد شغلی ۲۴۳۹ (کد دفترچه ۳۰۱)، پزشک عمومی - کد شغلی ۲۵۰۴ (کد دفترچه ۳۰۲)، کارشناس اقتصاد سلامت - کد شغلی ۲۵۳۳ (کد دفترچه ۳۰۳)، کارشناس ارتباطات و عملیات (ویژه پزشک) - کد شغلی ۲۵۴۴ (کد دفترچه ۳۰۴) و داروساز - کد شغلی ۳۰۳۵ (کد دفترچه ۳۰۵)	۷۰	۸۰

تبصره: اقلیت‌های دینی مصرح در قانون اساسی جمهوری اسلامی ایران، از پاسخگویی به سؤالات معارف اسلامی معاف بوده و در این صورت، نمره مکتسبه این داوطلبان، براساس مجموع تراز شده سایر سؤال‌های آزمون عمومی محاسبه خواهد شد.

تذکر مهم:

کد عددی و حروف انگلیسی (C, B, A و D) که بر روی دفترچه سوال داوطلبان درج گردیده می‌بایست با کد عدد و حروف انگلیسی درج شده در قسمت بالای پاسخنامه آنان مطابقت داشته باشد. لذا داوطلبان ضمن توجه به جمله‌ای که در این زمینه در ذیل پاسخنامه به آنان یادآور شده، می‌بایست پس از باز کردن بسته نایلونی حاوی پاسخنامه و دفترچه سوال که در زمان مقرر به آنان در جلسه برگزاری آزمون اعلام می‌گردد، مشخصات خود را که در روی جلد دفترچه و قسمت بالای پاسخنامه قید شده و نیز کد عددی و حروف انگلیسی روی آنها را به دقت کنترل کنند و در صورت مغایرت به نزدیکترین مراقب اطلاع دهند. داوطلبان در صورت عدم مغایرت در کدهای دفترچه و پاسخنامه می‌بایست مشخصات خود را در قسمت‌های مشخص شده در ذیل پاسخنامه و قبل از شروع سوال در دفترچه، درج نموده و آنها را امضاء نمایند.

ه - محل برگزاری آزمون:

نام و آدرس محل برگزاری آزمون در روی کارت شرکت در آزمون داوطلبان درج گردیده است.

و - تذکرات خیلی مهم:

- در زمان حضور در جلسه آزمون، همراه داشتن پرینت کارت شرکت در آزمون، اصل کارت ملی و یا اصل شناسنامه عکس‌دار الزامی است. داوطلبان باید علاوه بر کارت شرکت در آزمون، کارت ملی و یا اصل شناسنامه عکس‌دار، چند مداد سیاه نرم پرننگ، مداد پاک کن، مداد تراش و ستیاق به همراه داشته باشند.
- از آوردن وسایل اضافی مانند کیف دستی، ساک دستی، کتاب، جزوه، ماشین حساب و ... اکیداً خودداری نمایند. با توجه به اینکه محلی برای نگهداری این وسایل در حوزه‌های امتحانی پیش‌بینی نشده، مسئولیتی در قبال نگهداری از این وسایل متوجه حوزه‌های امتحانی نیست.
- رد و بدل کردن هر نوع وسیله از قبیل لوازم التحریر، نت (یادداشت)، ... و همچنین خارج نمودن ملزومات آزمون (پاسخنامه، کارت شرکت در آزمون و یا دفترچه سوالات) از جلسه آزمون تخلف محسوب می‌شود و با داوطلبانی که اقدام به این تخلف نمایند طبق ضوابط رفتار خواهد شد.
- همراه داشتن هر گونه وسیله الکترونیکی (از قبیل تلفن همراه، ساعت هوشمند، انگشتر هوشمند، دستبند هوشمند، پیجر و ...) در جلسه آزمون برخلاف ضوابط می‌باشد و با داوطلب به عنوان متخلف برخورد خواهد شد.
- مخدوش نمودن و پاره نمودن پاسخنامه، عدم ارائه پاسخنامه در زمان مقرر و تعلق در ارائه مدارک امتحانی ماهیتاً از مصادیق تخلف و تقلب محسوب می‌گردد و با داوطلبان متخلف برابر با قانون رسیدگی به تخلفات و جرائم در آزمونهای سراسری رسیدگی و برخورد خواهد شد.
- با توجه به اینکه سازمان سنجش آموزش کشور در جهت بهبود و ارتقاء کیفی حوزه‌های برگزاری آزمون، نیاز به نظرات شما به عنوان معتبرترین منبع اخذ داده و اطلاعات برای ارزیابی حوزه‌ها دارد، خواهشمند است نسبت به تکمیل نمودن پرسشنامه ارزیابی حوزه امتحانی خود در این آزمون از تاریخ ۹۶/۱۰/۱ لغایت ۹۶/۱۰/۶ بصورت اینترنتی از طریق پایگاه اطلاع رسانی این سازمان اقدام نمایید.