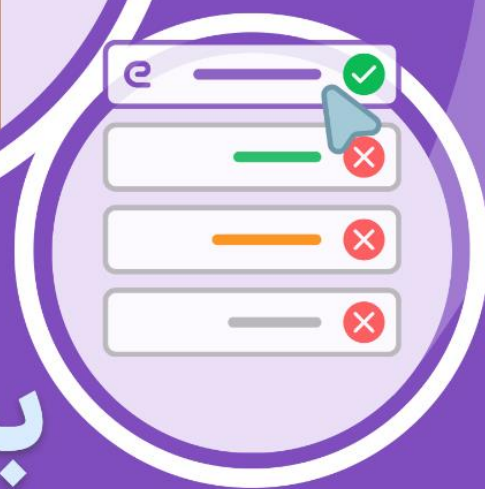
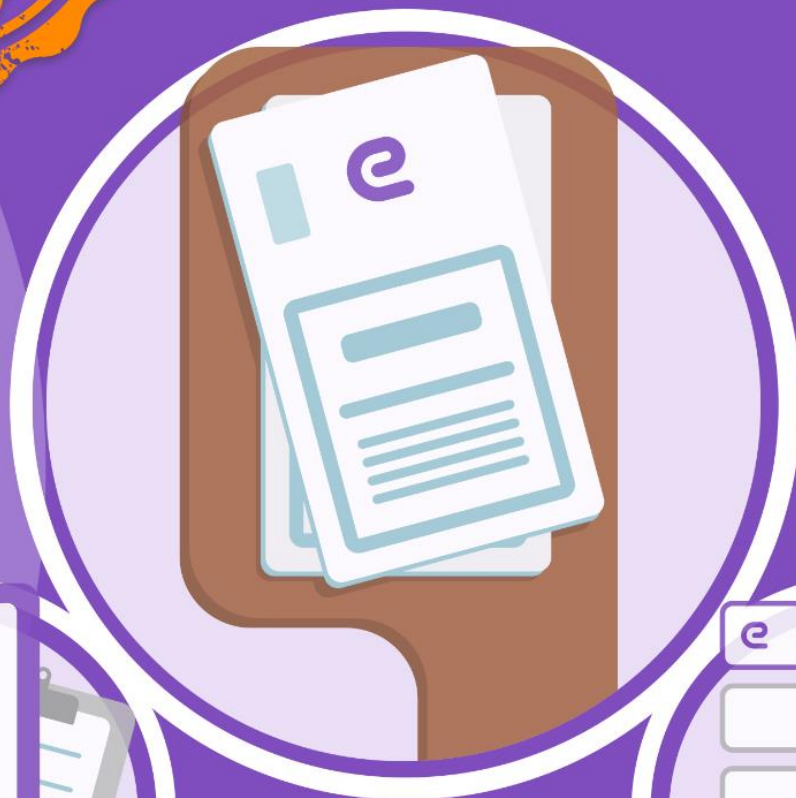




اکاستخدا
e-estekhdam



بسته ویژه سازمان تامین اجتماعی

ویژه حیطة عمومی آزمون

ویژه آمادگی

برای آزمون

۱۴۰۲

سوالات چهارگزینه‌ای اصلی
پاسخ‌نامه تشریحی - درسنامه‌ای
به همراه ارجاع به متن کتب منبع

{مقدمه}

بسته حاضر نتیجه تلاش شبانه روزی تیم آموزشی سایت «ای استخدام» بصورت فشرده برای پاسخگویی به بخش عمومی سوالات آزمون استخدامی سازمان تامین اجتماعی است. این بسته شامل اصل سوالات عمومی آزمون‌های استخدامی پیشین، بر اساس سرفصل‌های حیطه عمومی آزمون استخدامی است.

رسالت سامانه «ای استخدام» در جایگاه بزرگترین سامانه استخدامی کشور و همراه همیشگی کاربران و داوطلبان عزیز و لزوم حمایت و عرضه بسته جدید بر اساس نیازهای فعلی، اسباب تولید بسته حاضر گردید. خواهشمندیم با رعایت حقوق مادی و معنوی بر مبنای «قانون حفظ حقوق مولفان و مصنفان» و جلوگیری از استفاده و کپی برداری غیر قانونی و غیر شرعی از این بسته، تیم آموزشی را جهت تولید و ارائه بسته‌های مشابه دیگر یاری فرمایید.

ویژگی‌ها:

- ۱- پاسخ‌های کاملاً تشریحی بر اساس سرفصل دروس ارائه شده در آزمون‌های استخدامی
- ۲- شامل فقط اصل سوالات آزمون‌های استخدامی پیشین، بدون هیچگونه سوال تالیفی
- ۳- ارائه درسنامه موضوعی و تطبیقی به روش جدید، پاسخنامه اکثر تست‌ها بصورت درسنامه و ارجاع به متن کتاب منبع آزمون ارائه شده است.
- ۴- جمع بندی خلاصه شده و تست محور کتاب‌های منبع آزمون و دوره سریع حیطه عمومی آزمون در قالب نکته و تست.

نسخه ۱،۱،۱: همراهان گرامی، هیچ کتابی و بسته‌ای خالی از اشکال نیست و «ای استخدام» از داوطلبان گرامی خواهشمند است که ما را از انتقادات و پیشنهادات خود بهره‌مند سازند. بنابراین انتقادات و پیشنهادات ارزنده خود را به این ایمیل ارسال نمایید:

info@e-estekhdam.com

{فهرست}

کامپیوتر.....۵

ادبیات.....۴۵

اندیشه اسلامی.....۱۰۱

ریاضی.....۱۵۵

اطلاعات عمومی و دانش اجتماعی.....۲۳۱

انگلیسی.....۲۷۹

هوش.....۳۳۰

به دلیل ثبت قانونی مالکیت حقوق کتاب و بسته حاضر و نشر الکترونیک اثر برای صاحب امتیاز آن، شرکت توسعه‌گران آرمانگر پردازش (سامانه ای استخدام) محفوظ بوده و به موجب ماده ۵ و ۲۳ قانون حمایت از حقوق مولفان، مصنفان و هنرمندان مصوب ۱۳۴۳/۱۰/۱۱ هیچ شخص حقیقی و حقوقی حق کپی‌برداری و بهره‌برداری (کل یا بخشی) از آن را ندارد. بدیهی است متخلفان به مستند این قانون تحت پیگرد و اقدامات قانونی و قضایی مالک اثر قرار خواهند گرفت.

خرید نسخه قانونی از
«ای استخدام»



<p>عضویت در وبسایت «ای استخدام» </p>	<p>ثبت نام در «ای استخدام» و دریافت آگهی استخدامی</p>
<p>جستجو در آگهی‌های «ای استخدام» </p>	<p>جستجوی مشاغل در «ای استخدام»</p>
<p>دریافت برنامه موبایل «ای استخدام» </p>	<p>دریافت برنامه موبایل «ای استخدام»</p>
<p>عضویت در کانال تلگرام «ای استخدام» </p>	<p>کانال‌های تلگرامی «ای استخدام»</p>
<p>دنبال کردن اینستاگرام «ای استخدام» </p>	<p>اینستاگرام رسمی «ای استخدام»</p>
<p>رزومه‌ساز آنلاین «ای استخدام» </p>	<p>رزومه‌ساز آنلاین و رایگان «ای استخدام»</p>
<p>سوالات عمومی و تخصصی استخدامی </p>	<p>سوالات عمومی و تخصصی آزمون‌های استخدامی</p>
<p>کتاب جامع آزمون‌های استخدامی </p>	<p>خرید کتاب جامع درس و نکات «ای استخدام»</p>

کاربران و استفاده‌کنندگان محترم؛

همانطور که از نام این محصول مشخص است، سوالاتی مشابه شرایط روز آزمون بر حسب تجربیات آزمون‌های ادوار قبلی و بر اساس تالیف تیم آموزشی «ای استخدام» جهت تخمین و تقریب سطح آمادگی، تقدیم حضور شده است.

از منابع مطالعاتی، بسته‌ها، دفترچه‌های شبیه‌ساز و... صرفاً انتظار منابع کمک آموزشی و یاری‌رسان در جهت شناخت نقاط ضعف و قوت می‌توان داشت و به هیچ عنوان به معنای تکرار عینی و شکلی این نمونه سوالات و تست‌ها در روز آزمون نیست.

خواهشمندیم با مطالعه کامل منابع اصلی آزمون، از این ابزارها و محصولات نهایت استفاده لازم را معمول فرمایید.

محصولات مرتبط:

کاربران گرامی؛

شما می‌توانید به منظور تهیه بسته‌های سوالات عمومی و اختصاصی مرتبط با «سازمان تامین اجتماعی» از طریق کلید زیر اقدام فرمایید. به این منظور کافیست پس از لمس کلید زیر، در صفحه باز شده بسته مورد نظرتان را انتخاب و تهیه فرمایید:

برای مشاهده و خرید
سوالات کلیک کنید



این فایل کاملاً تالیفی است. بنابر توضیحات مقدمه فایل هر گونه کپی برداری؛ به اشتراک گذاری با فرد دیگر، یا هر نوع استفاده دیگری از آن غیر از تهیه و خرید و دانلود از لینک قانونی آن (لینک خرید)، شرعاً حرام و قانوناً تخلف بوده و عدم رضایت مادی و معنوی مولفین و پیگرد قانونی را در پی خواهد داشت.

کامپیوتر

۱- کدام مورد از پوشه‌های استاندارد پست الکترونیکی یاهو محسوب نمی‌شود؟

- ۱) spam
- ۲) sent
- ۳) personal
- ۴) draft

• پاسخ تیم آموزشی ای - استخدام: گزینه ۳.
spam, sent و draft جزء پوشه‌های استاندارد یاهو هستند.

۲- کدام روش نمایش محتویات پوشه‌ها محتویات پوشه را به صورت تصویر گرافیکی و کوچک نشان می‌دهد؟

- ۱) Tiles
- ۲) Tiles
- ۳) Thumbnails
- ۴) Details

• پاسخ تیم آموزشی ای - استخدام: گزینه ۳.
اگر روش نمایش را بر اساس Thumbnails، انتخاب کنیم، محتویات پوشه را به صورت تصویر گرافیکی و کوچک می‌توانیم ببینیم.

۳- کدام یک از موارد زیر نسبت به سایر گزینه‌ها تفاوت اساسی در نحوه ساخت و ویژگی‌های اساسی دارد؟

- ۱) EPROM
- ۲) PROM
- ۳) SRAM
- ۴) EEPROM

• پاسخ تیم آموزشی ای - استخدام: گزینه ۳.

این فایل کاملاً تالیفی است. بنابر توضیحات مقدمه فایل هر گونه کپی برداری؛ به اشتراک گذاری با فرد دیگر، یا هر نوع استفاده دیگری از آن غیر از تهیه و خرید و دانلود از لینک قانونی آن (لینک خرید)، شرعاً حرام و قانوناً تخلف بوده و عدم رضایت مادی و معنوی مولفین و پیگرد قانونی را در پی خواهد داشت.

این فایل کاملاً تالیفی است. بنابر توضیحات مقدمه فایل هر گونه کپی برداری؛ به اشتراک گذاری با فرد دیگر، یا هر نوع استفاده دیگری از آن غیر از تهیه و خرید و دانلود از لینک قانونی آن (لینک خرید)، شرعاً حرام و قانوناً تخلف بوده و عدم رضایت مادی و معنوی مولفین و پیگرد قانونی را در پی خواهد داشت.

۴- اگر بخواهید به هنگام چاپ یک فایل Excel، اولین سطر کاربرگ در تمام صفحات تکرار شود از کدام ابزار کمک می‌گیرید؟

Page Layout > Print Titles (۱)

Home > Cells > Format (۲)

Data > Text to Columns (۳)

Home > Wrap Text (۴)

• پاسخ تیم آموزشی ای - استخدام: گزینه ۱.

با استفاده از Print Titles می‌توان هنگام چاپ اولین سطر در تمام صفحات را تکرار کرد.

۵- فرض کنید بخواهید بین گروه ۵ و گروه ۶ یک سطر جدید ایجاد کنید کدام مورد زیر برای این کار مناسب است؟

	A	B	C	D	E	F	G
1							
2	گروه ۱	381	262	558	244	734	
3	گروه ۲	414	992	815	923	689	
4	گروه ۳	969	619	923	963	93	
5	گروه ۴	898	669	244	34	98	
6	گروه ۵	806	679	480	361	953	
7	گروه ۶	250	699	53	815	364	
8							
9							

(۱) روی شماره ۶ کلیک راست کرده و گزینه insert را انتخاب می‌کنیم.

(۲) روی شماره ۷ کلیک راست کرده و گزینه insert را انتخاب می‌کنیم.

(۳) روی شماره ۶ کلیک چپ کرده و از منوی file ، new را انتخاب می‌کنیم.

(۴) روی شماره ۷ کلیک چپ کرده و از منوی file ، new را انتخاب می‌کنیم.

• پاسخ تیم آموزشی ای - استخدام: گزینه ۲.

۶- در کدام یک از دامنه‌های زیر، می‌توانید کشوری را که در آن دامنه ثبت شده است تشخیص دهید؟

www.iran.me (۱)

www.mills.se (۲)

www.here.net (۳)

www.germany.com (۴)

• پاسخ تیم آموزشی ای - استخدام: گزینه ۲.

این فایل کاملاً تالیفی است. بنابر توضیحات مقدمه فایل هر گونه کپی برداری؛ به اشتراک گذاری با فرد دیگر، یا هر نوع استفاده دیگری از آن غیر از تهیه و خرید و دانلود از لینک قانونی آن (لینک خرید)، شرعاً حرام و قانوناً تخلف بوده و عدم رضایت مادی و معنوی مولفین و پیگرد قانونی را در پی خواهد داشت.

این فایل کاملاً تالیفی است. بنابر توضیحات مقدمه فایل هر گونه کپی برداری؛ به اشتراک گذاری با فرد دیگر، یا هر نوع استفاده دیگری از آن غیر از تهیه و خرید و دانلود از لینک قانونی آن (لینک خرید)، شرعاً حرام و قانوناً تخلف بوده و عدم رضایت مادی و معنوی مولفین و پیگرد قانونی را در پی خواهد داشت.

فقط پسوند دامنه se مربوط به یک کشور (سوئد) است. پسوندهای دیگر عمومی اند و به کشور خاصی مربوط نیست.

۷- یک فایل Power Point شامل ۶۵ اسلاید است. اگر بخواهید در پایین هر ۶۵ اسلاید به صورت «شماره اسلاید» ظاهر شود از کدام ابزار استفاده می‌کنید؟

- Slide Master (۱)
- Slide Number (۲)
- Slide Sorter (۳)
- Object (۴)

• پاسخ تیم آموزشی ای - استخدام: گزینه ۲.

۸- عدد دودویی ۱۰۰۱۰۰۱۰۰ در مبنای ۱۰ برابر است با:

- ۲۷۸ (۱)
- ۲۹۲ (۲)
- ۳۲۸ (۳)
- ۳۶۸ (۴)

• پاسخ تیم آموزشی ای - استخدام: گزینه ۲.
حاصل جمع ۲ به توان ۲ و ۲ به توان ۵ و ۲ به توان ۸ برابر با ۲۹۲ می‌شود.

۹- کدام مورد، به لحاظ ابزارهای مورد استفاده در برقراری ارتباط بین دو یا چند کامپیوتر با بقیه، متفاوت است؟

- مودم (۱)
- کابل شبکه (۲)
- مرورگر وب (۳)
- خط تلفن (۴)

• پاسخ تیم آموزشی ای - استخدام: گزینه ۳.
مودم، کابل شبکه و خط تلفن، جزء سخت‌افزارهای ارتباطی اند در حالی که مرورگر وب نوعی نرم‌افزار است.

این فایل کاملاً تالیفی است. بنابر توضیحات مقدمه فایل هر گونه کپی برداری؛ به اشتراک گذاری با فرد دیگر، یا هر نوع استفاده دیگری از آن غیر از تهیه و خرید و دانلود از لینک قانونی آن (لینک خرید)، شرعاً حرام و قانوناً تخلف بوده و عدم رضایت مادی و معنوی مولفین و پیگرد قانونی را در پی خواهد داشت.